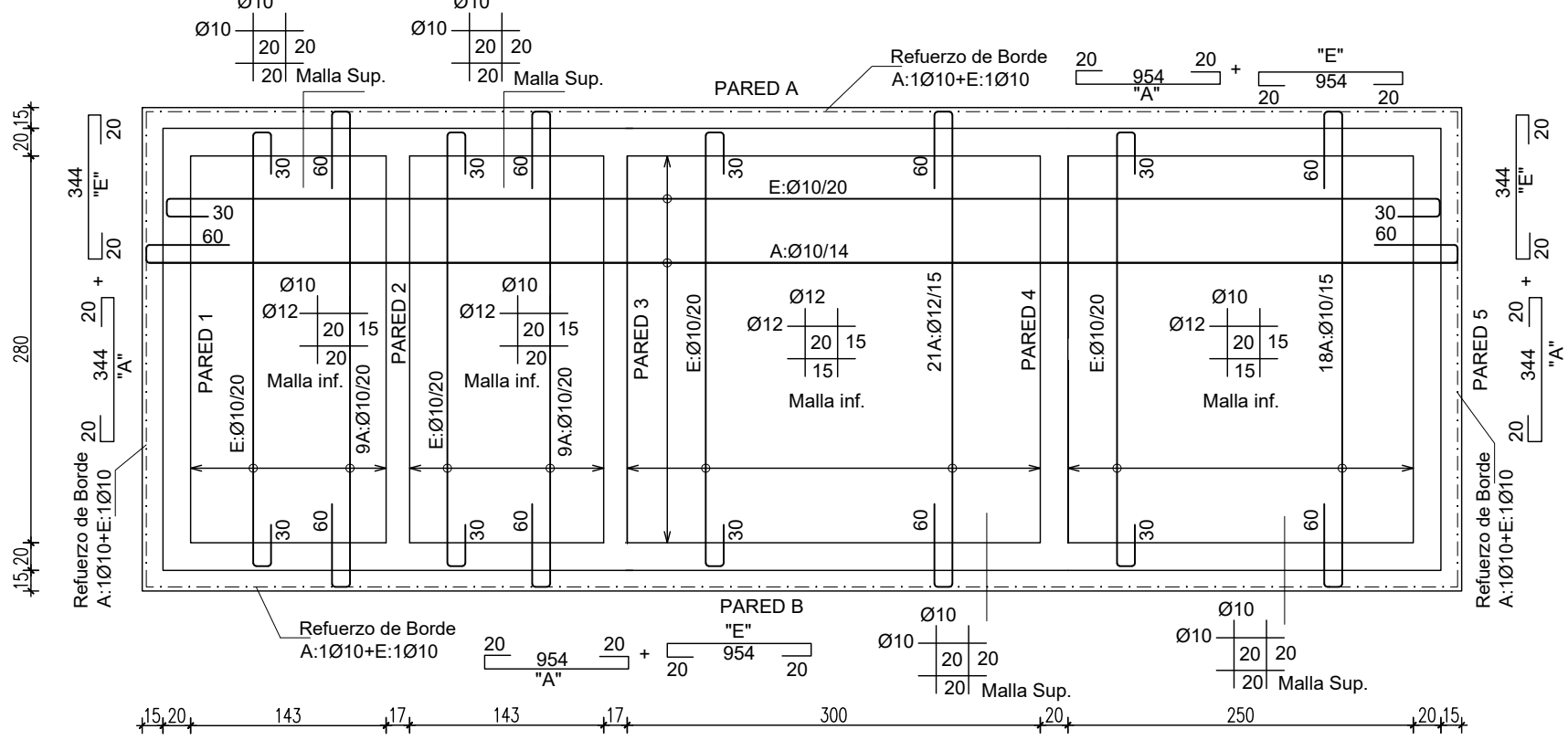
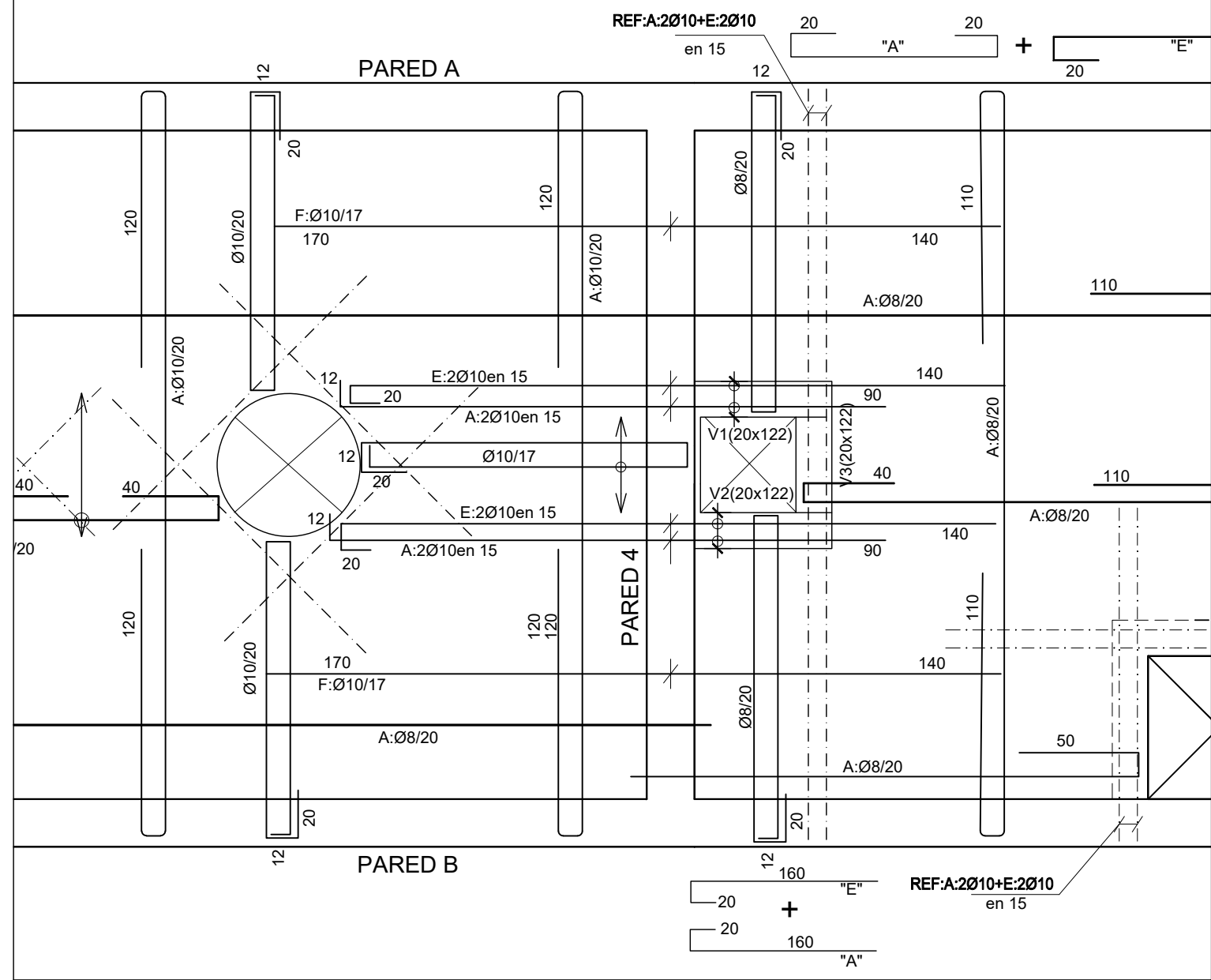


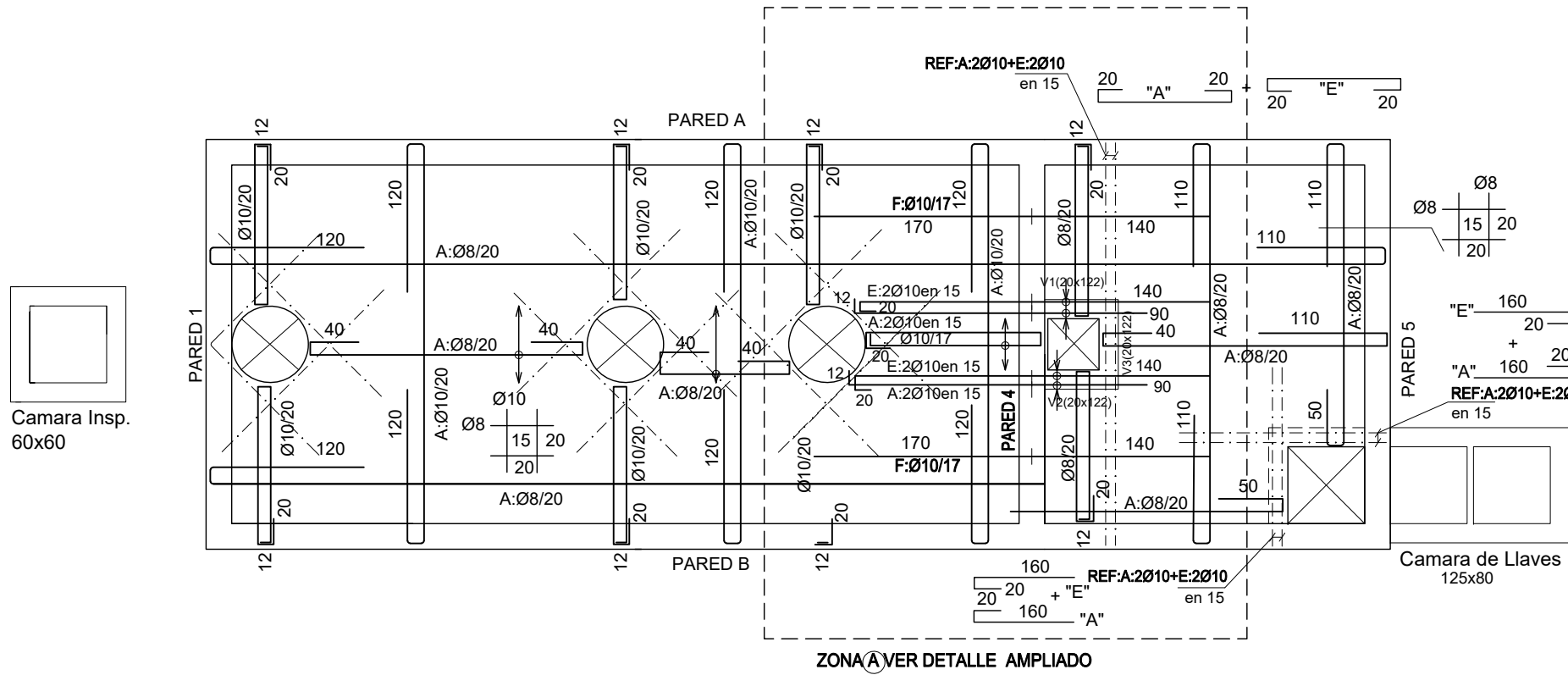
PLANTA FUNDACION  
esc.1/50



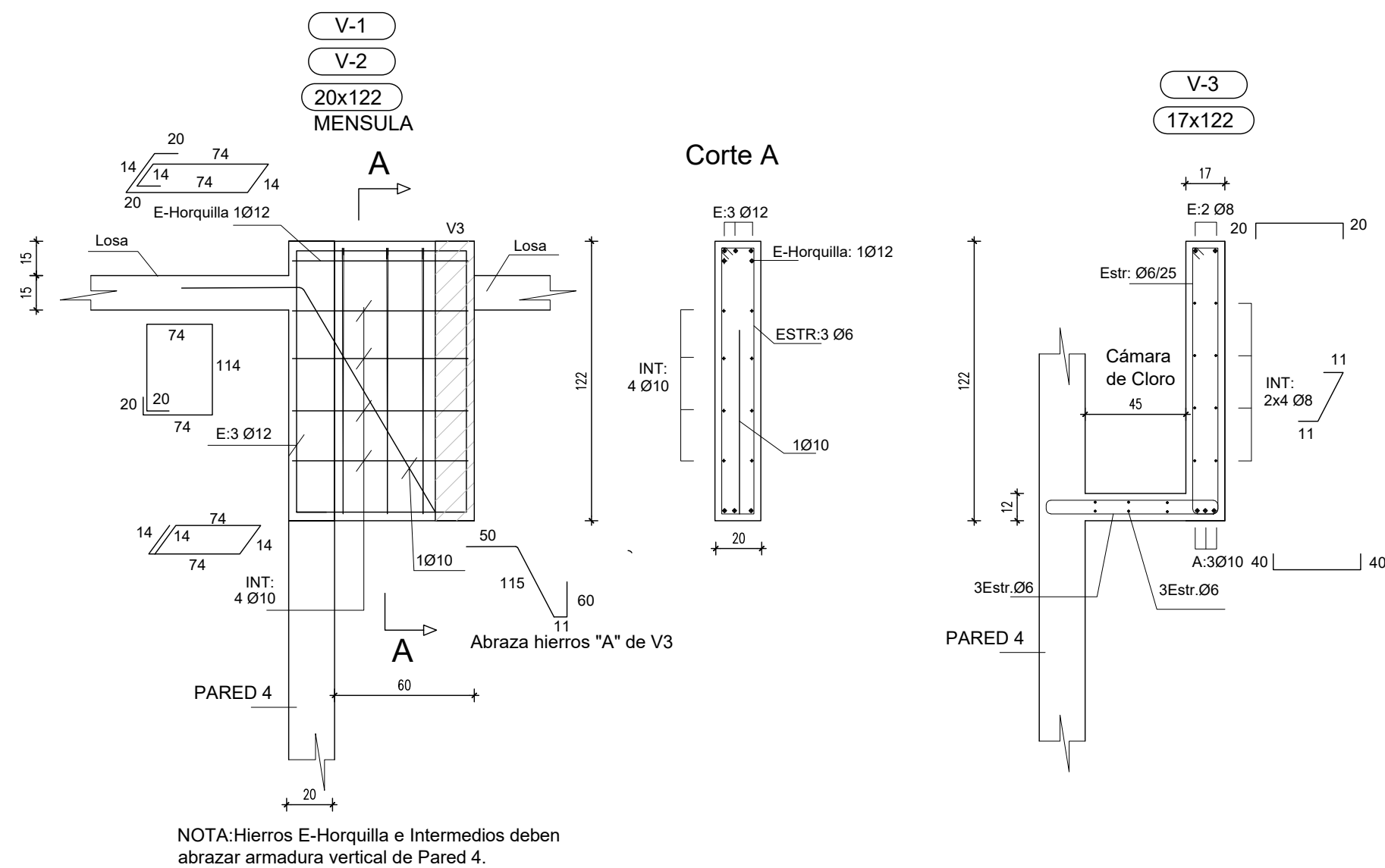
DETALLE ZONA A  
esc.1/25



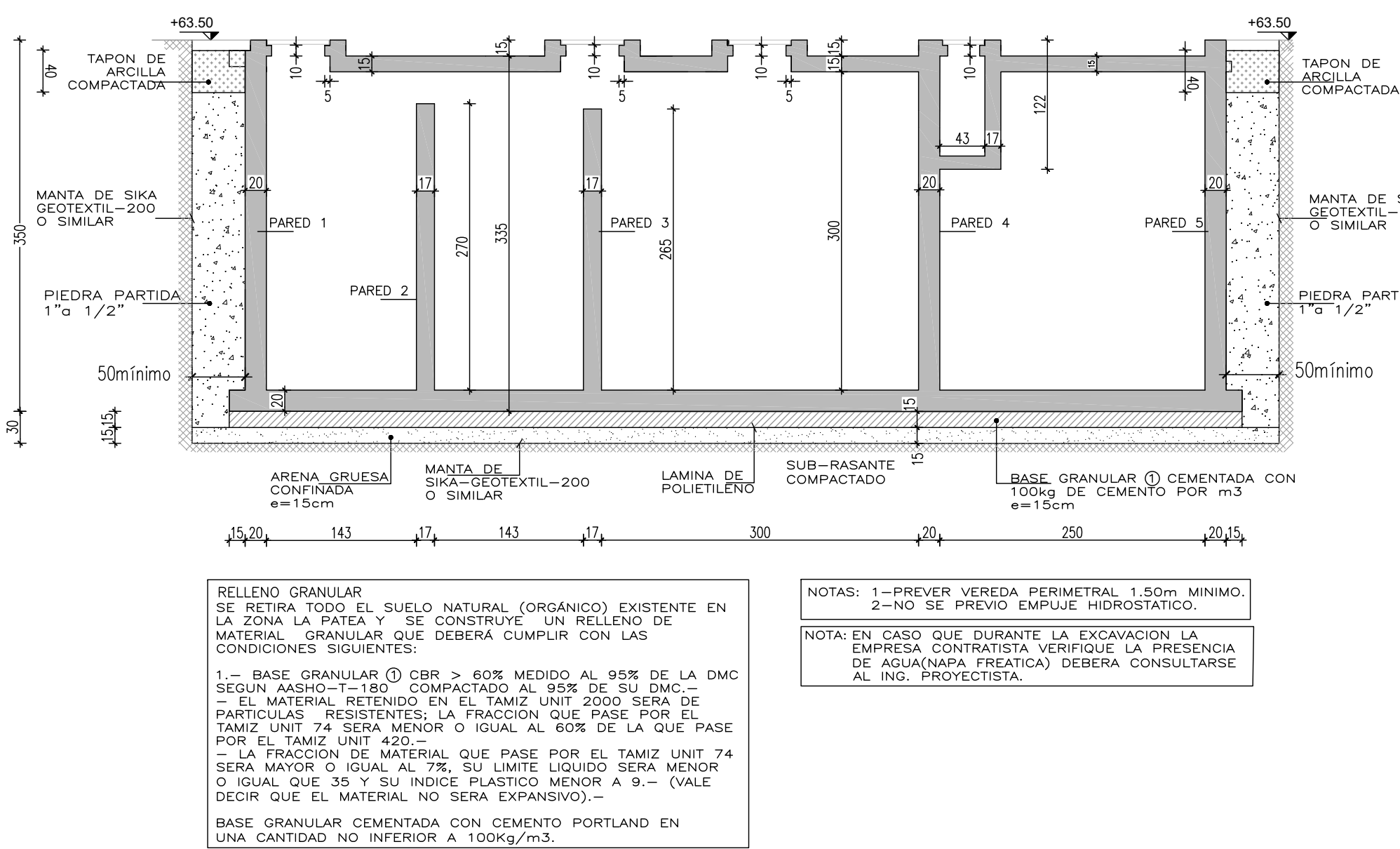
PLANTA TECHO  
esc.1/50



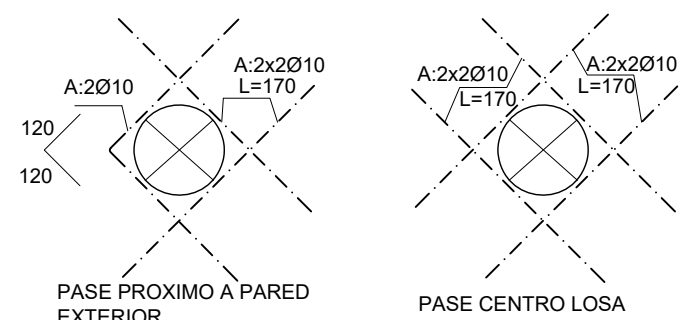
DETALLE DE V1-V2-V3  
esc.1/25



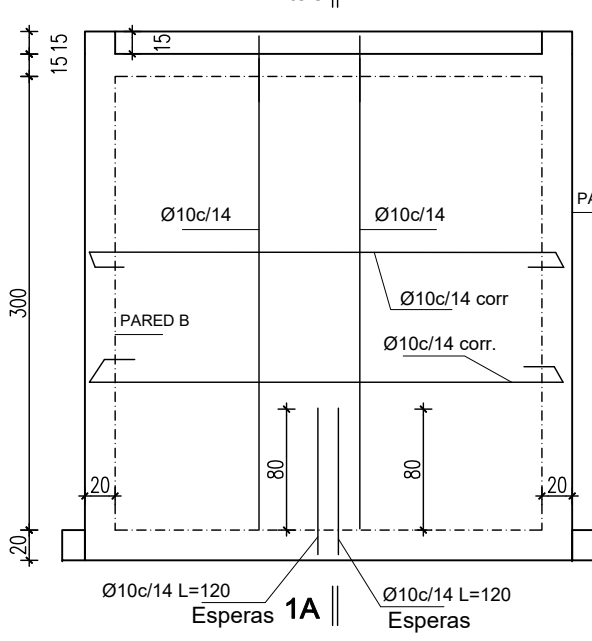
RELLENO GRANULAR EN ZONA PLANTA DE TRATAMIENTO  
esc.1/50



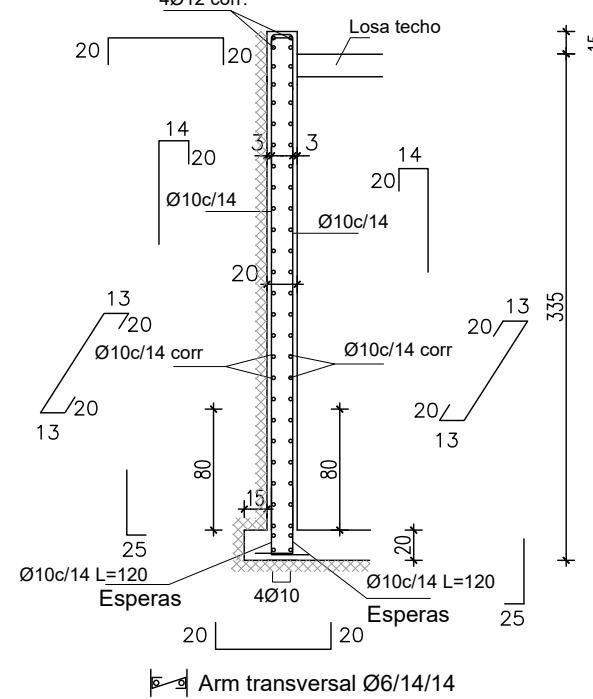
DETALLE DE REFUERZO EN  
ACCESOS Ø60



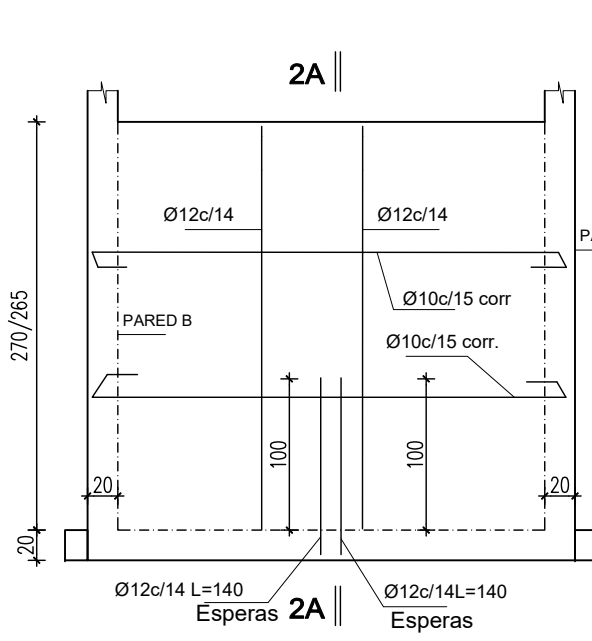
PARED 1 - PARED 5  
escala 1:50



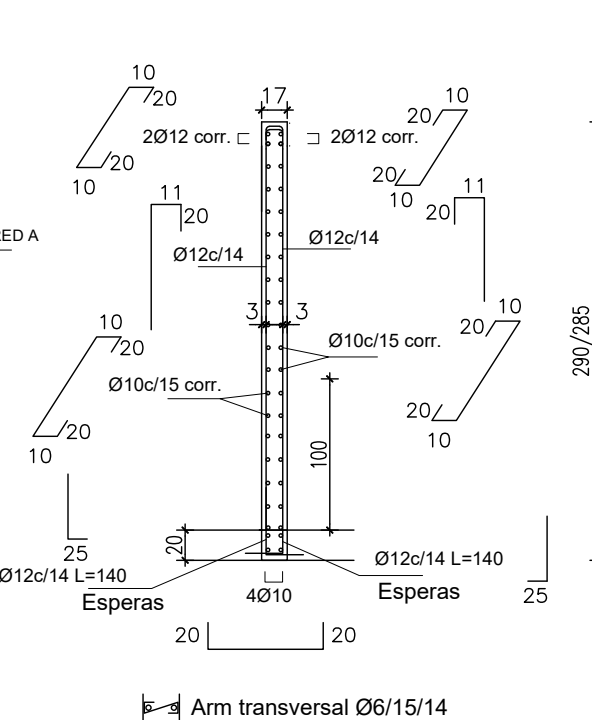
CORTE 1A-1A  
escala 1:50



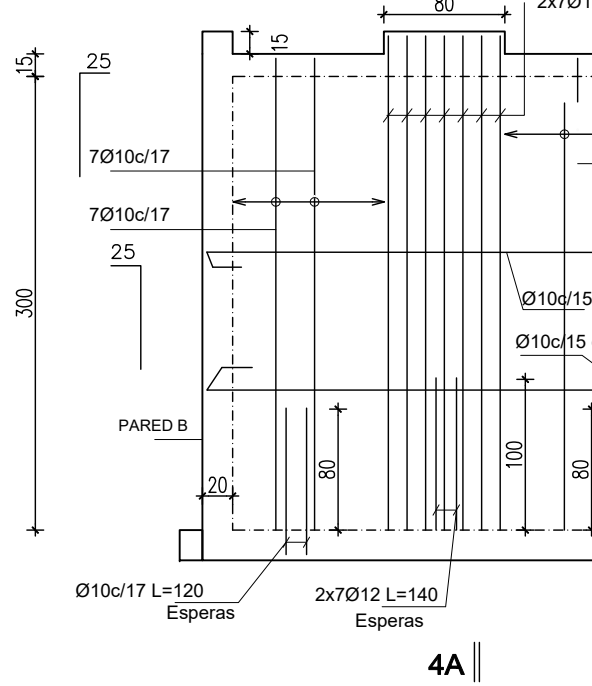
PARED 2 - PARED 3  
escala 1:50



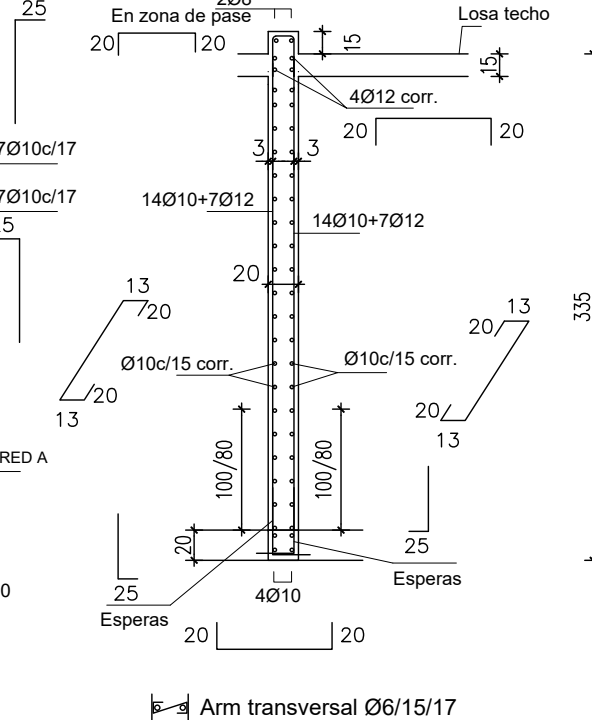
CORTE 2A-2A  
escala 1:50



PARED 4  
escala 1:50



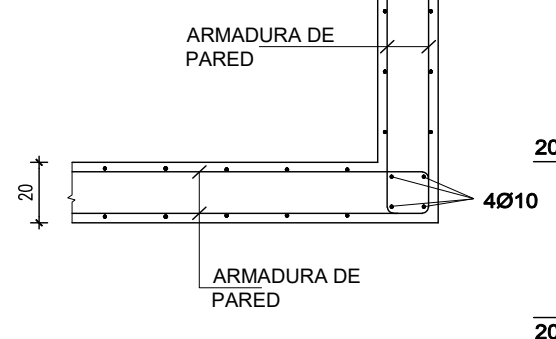
CORTE 4A-4A  
escala 1:50



DETALLE DE ESQUINA  
EN MUROS

esc: 1/25

PLANTA



NOTA: RECUBRIMIENTO PAREDES, MUROS Y LOSA DE FUNDACION=3cm.

MATERIALES

HORMIGON • C 30.0 SEGUN NORMA UNIT 972:97 EN GENERAL.

HORMIGON CONTRAPISO, VEREDAS.

• C 20.0 SEGUN NORMA UNIT 972:97.

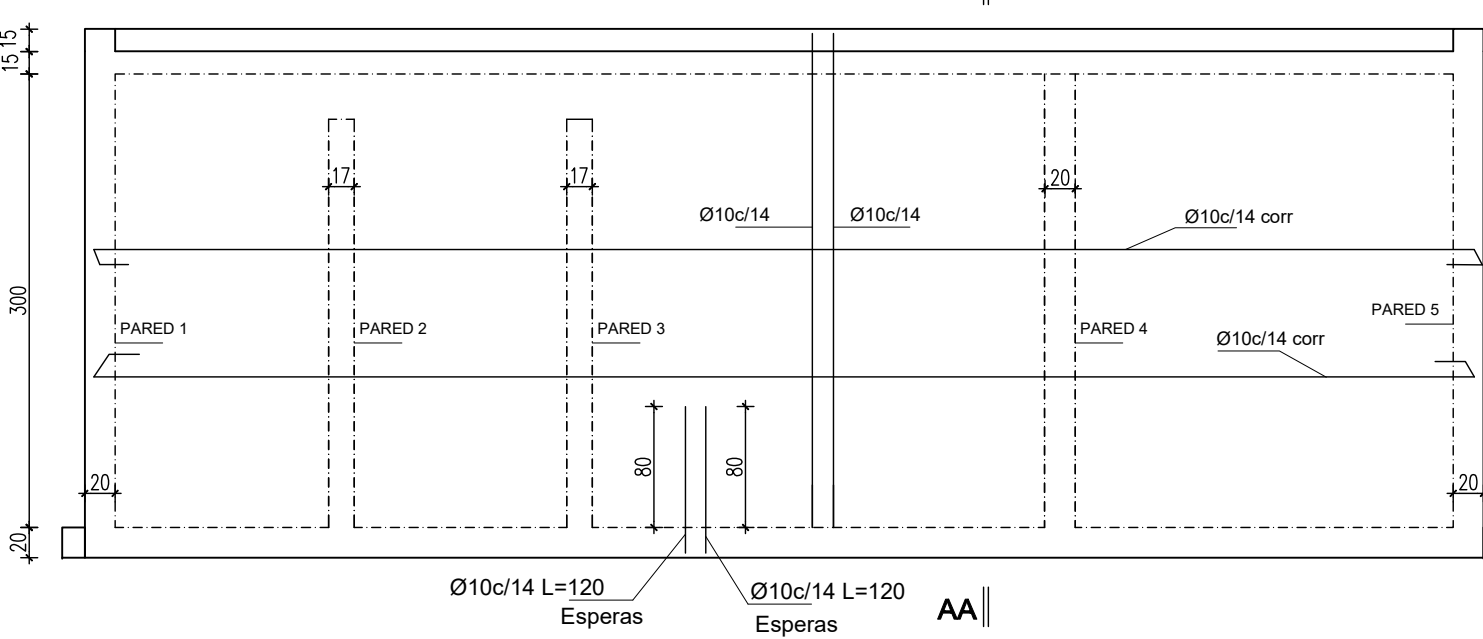
ACERO EN HORMIGON ARMADO

• LIMITE CONVENCIONAL DE FLEUENCIA 5000 kg/cm2 SEGUN

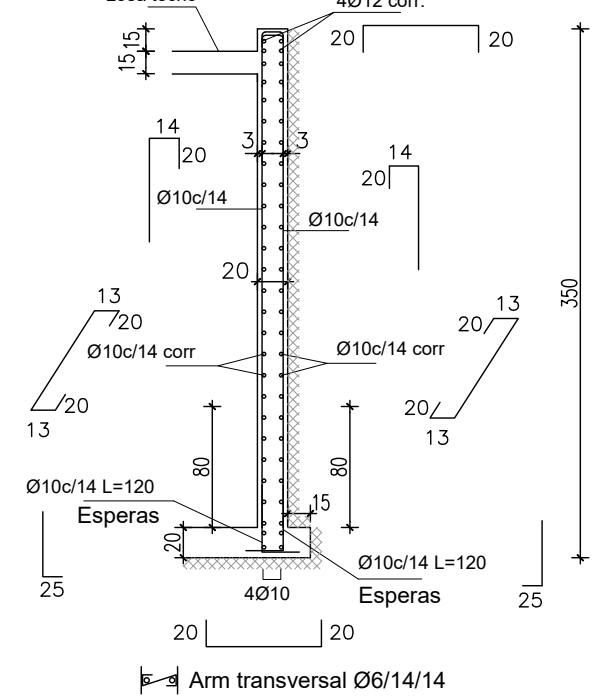
NORMAS UNIT 968:95 (ADM 500) O 843:95 (ADM 500)

(CONFORMADO)

PARED A - PARED B  
escala 1:50

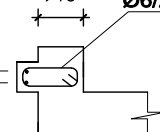


CORTE AA-AA  
escala 1:50

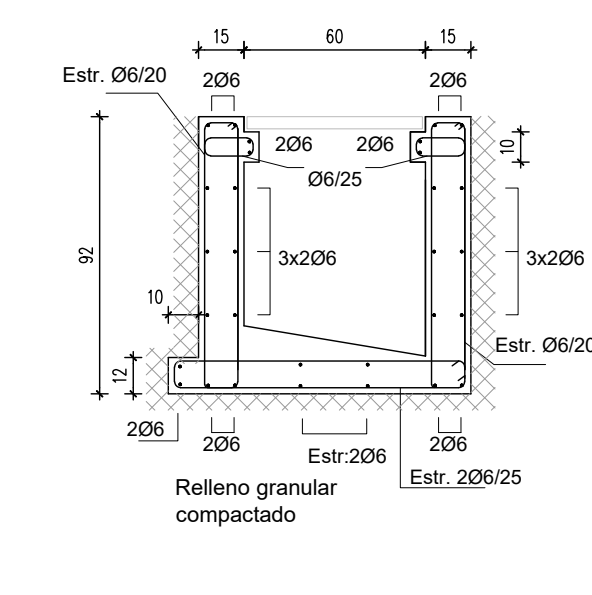


DETALLE GENERAL  
DE ALETAS

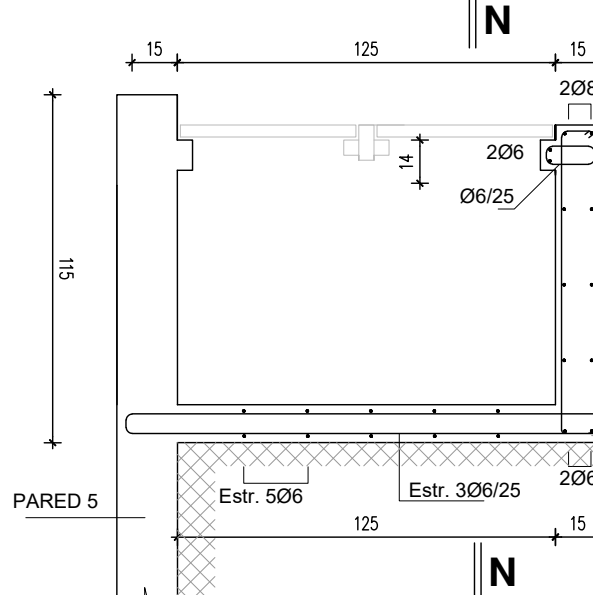
esc: 1/25



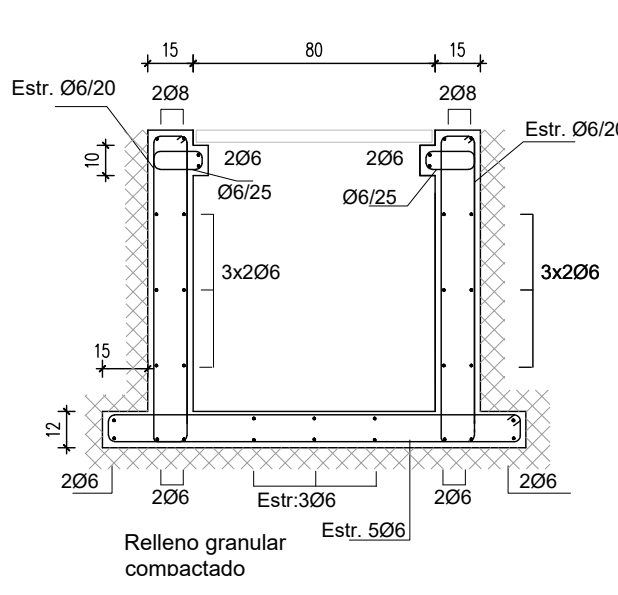
CAMARA DE INSPECCION  
esc.1/25



CAMARA DE LLAVES  
esc.1/25



CORTE N-N  
esc.1/25



NOTA: TODAS LAS PAREDES MUROS DE CONTENCIÓN NO PODRAN CARGARSE Y DESAPUNTALARSE HASTA TANTO LAS LOSAS DE TECHO Y PISO DE LA PLANTA DE TRATAMIENTO HAYAN ALCANZADO LA RESISTENCIA ESPECIFICADA.